

Extraterrestrial Places Here on Earth

INTERNATIONAL Newsweek

MEDICAL MARVELS

10

INNOVATORS
WHO ARE
DISRUPTING
HEALTH CARE
AND

SAVING LIVES



**MUSHROOMS
FOR
DEPRESSION**

**\$1
HEARING
AIDS**

**MEDICINES
FOR
85 PERCENT LESS**

...AND MORE

23 - 30 . 06 . 2023

ISSN 2052-1081



ALBANIA €6.25
AUSTRALIA \$11.00
AUSTRIA €10.00
BAHRAIN BD3.5
BELGIUM €7.00
CHINA RMB80
CROATIA HKR70
GIBRALTAR £6.05
CYPRUS €7.00

CZECH REP CZK180
DENMARK DKR57
EGYPT E£ 65.00
FINLAND €7.60
FRANCE €7.50
GERMANY €7.50
GIBRALTAR £6.05
GREECE €7.50

HOLLAND €7.00
HONG KONG HK\$80
HUNGARY FTL800
IRELAND €7.00
ISRAEL NIS35
ITALY €7.00
KUWAIT KD3.00
LATVIA €6.50

LEBANON LL10.000
LITHUANIA €8.99
LUXEMBOURG €7.90
MALTA €7.00
MONTENEGRO €8.30
MOROCCO MDH70
NEW ZEALAND \$14.00
NIGERIA \$3.40C

NORWAY NKR119
OMAN OR 3.250
POLAND PLN29.99
PORTUGAL €7.00
QATAR QR65
MALAYSIA RM27.90
ROMANIA LEI 42.00
SAUDI ARABIA SR35.00

SERBIA RSD1035
S LEONE SLL30.000
SINGAPORE \$11.95
SLOVAKIA €6.50
SLOVENIA €8.50
SOUTH AFRICA R55.00
SPAIN €7.00
SWEDEN SKR119

SWITZERLAND CHF10.60
UAE AED42
UK £5.99
US \$10.99
ZIMBABWE ZWD4.00

Asada Milling: showcasing the importance of talc in today's world

From cosmetics and pharmaceuticals to agricultural pesticides and ceramics, Asada Milling's talc products provide the basis needed to ensure quality.



Liaoning Sheng talc lump

A small, research and development-based company with an international presence, Asada Milling was first established almost 80 years ago and today its products are used in a wide variety of industries.

Now more than ever, company president Hatsue Asada foresees "huge growth" in their talc used for resin compounds and, accordingly, the firm is looking to expand its presence in new fields.

One target industry is electric vehicles (EVs). "With the ad-

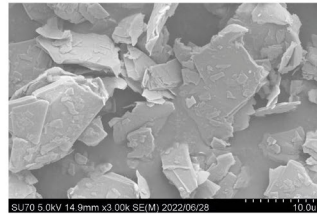
vent of EVs," Ms. Asada explains, "more resin is used in vehicles because the body and components need to be lighter, and we are looking to develop a new high-performance talc that is both strong and heat-resistant."

The plan, as it stands, is to mass produce in China, where the company has had a base for 20 years, and bring the new products to Japan for Japanese automotive manufacturers.



Fine particle talc

Free from the logistics issues created by the pandemic, the future looks bright in the cosmetics industry too, which



Fine particle talc SEM

is predicted to return to pre-pandemic levels, achieving a value of USD 450 billion by the year 2028.

"We are seeing increasing demand for our products," Ms. Asada confirms. "And we export to countries such as the U.S., Korea, China, Southeast Asia and Europe."

Though the company is not currently seeking potential new partners, Ms. Asada has a clear plan for the future.



"Our strength as a manufacturing company is having a wide range of products and serving different industries."

Hatsue Asada, President,
Asada Milling Co., Ltd.

"The environment is an important factor in our business operation," she explains. "We are developing a biodegradable resin talc masterbatch, for which there will soon be a growing need. We are also trying to use recycled resin in our production to further contribute to the environment, making it vital for us to persist in the research and development of new technologies."



<http://asada-seifun.co.jp>

Asada Milling : l'importance du talc dans le monde moderne

Qu'il s'agisse de cosmétiques, de produits pharmaceutiques, de pesticides agricoles ou de céramiques, le talc d'Asada Milling constitue la base de l'assurance qualité.



Amas de talc de Liaoning Sheng

Asada Milling, une petite entreprise de recherche et de développement ayant une présence internationale, a été fondée il y a près de 80 ans et ses produits sont aujourd'hui utilisés dans une grande variété d'industries.

Aujourd'hui plus que jamais, la présidente de l'entreprise, Mme Hatsue Asada, prévoit une "augmentation significative" de la demande de talc, qui est utilisé dans la production de résines, et l'entreprise cherche donc à se développer dans de nouveaux secteurs.

L'un de ces secteurs est celui des véhicules électriques (VE). "Avec

l'avènement des véhicules électriques, explique Mme Asada, de plus en plus de résine est utilisée dans les véhicules car la carrosserie et les composants doivent être plus légers, et nous essayons de développer un nouveau talc haute performance qui soit solide et résistant à la chaleur."

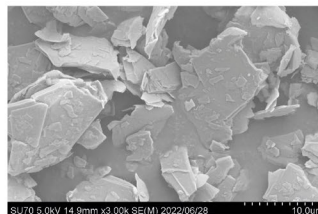
L'objectif est de lancer la production de masse en Chine, où l'entreprise est présente depuis 20 ans, et d'introduire les nouveaux



Fines particules de talc

produits au Japon pour les constructeurs automobiles japonais.

Libéré des défis logistiques posés par la pandémie, l'avenir s'annonce également prometteur pour l'industrie cosmétique, qui devrait retrouver ses niveaux d'avant la



Fines particules sous un microscope électronique à balayage (MEB)

pandémie et atteindre une valeur de 450 milliards de dollars américains d'ici à 2028.

"Nous constatons une augmentation de la demande pour nos produits," confirme Mme Asada. "Nous exportons vers des pays tels que les États-Unis, la Corée, la Chine, l'Asie du Sud-Est et l'Europe."

Bien que l'entreprise ne soit pas actuellement à la recherche de nouveaux partenaires potentiels, Mme Asada a un projet clair pour l'avenir.

"L'environnement est un facteur important dans nos activités commerciales", explique-t-elle. "Nous



"Notre force en tant qu'entreprise manufacturière réside dans le fait que nous disposons d'une large gamme de produits et que nous servons de nombreux secteurs différents."

Hatsue Asada, Présidente,
Asada Milling Co., Ltd.

développons actuellement un mélange maître de talc à base de résine biodégradable, qui sera très demandé dans un avenir proche. Nous essayons également d'utiliser des résines recyclées dans notre production afin de contribuer davantage à la protection de l'environnement."

asada

<http://asada-seifun.co.jp>

Asada Milling: 展示了滑石粉在当今世界的重要性

Asada Milling的滑石产品为从化妆品和药品到农业农药和陶瓷等各个行业提供了确保质量所需的基础。



辽宁省滑石块

Asada Milling是一家拥有国际影响力的、以研究和开发为基础的小型公司，成立于近80年前。如今，该公司的产品被广泛应用于各种行业。

公司总裁Hatsue Asada预计，比起以往，该公司用于树脂化合物的滑石粉将有“巨大增长”，因此，公司正寻求在新领域扩大业务。

其中一个目标行业是电动汽车（EV）。“随着电

动汽车的出现，” Asada女士解释道，“汽车使用的树脂越来越多，因为车身和部件需要变得更轻，我们正在研发一种既坚固又耐热的新型高性能滑石粉。”

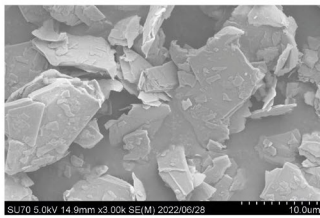
按照目前的计划，该公司将在中国进行大规模生产，并将新产品带到日



细颗粒滑石粉

本，供日本汽车制造商使用。该公司在中国的基地已有20多年的历史。

摆脱了新冠大流行造成的物流问题，化妆品行业的前景也变得很光明，预



细颗粒扫描电子显微镜（SEM）

计到2028年，化妆品行业的价值将恢复到大流行前的水平，达到4500亿美元。

“我们看到市场对我们产品的需求越来越大。” Asada女士证实道，“我们向美国、韩国、中国、东南亚和欧洲等国家出口产品。”

虽然该公司目前没有寻找潜在的新合作伙伴，但Asada女士有一个明确的未来计划。



“作为一家制造公司，我们的优势在于产品种类繁多，为不同的行业提供服务。”

Hatsue Asada,
Asada Milling株式会社,
总裁

“环境是我们业务运作中的一个重要因素。”她解释说，“我们正在开发一种生物可降解的树脂滑石母粒，需求量很快就会增加。我们还尝试在生产中使用再生树脂，以进一步为环境做出贡献，这对我们坚持新技术的研究和开发至关重要。”

浅田製粉：現代におけるタルクの重要性

化粧品、医薬品から農業、セラミックスに至るまで、浅田製粉のタルク製品は、品質を保証するために必要な基盤を提供しています。



タルク塊

約80年前に設立された浅田製粉株式会社は、研究開発型の小規模な会社でありながら、今日では同社製品がさまざまな産業で使用され、国際的なプレゼンスを誇っている。

そこで同社は、樹脂コンパウンド用タルクにおける大きな伸びを予感し、新たな分野への進出を目指しているという。

中でもターゲット産業のひとつが電気自動車(EV)だと同社代表

の浅田社長は言う。「電気自動車の登場により、車体や部品を軽量化する必要があるため、自動車に使用される樹脂が増え、強度と耐熱性を兼ね備えた新しい高性能タルクの開発を検討しています」

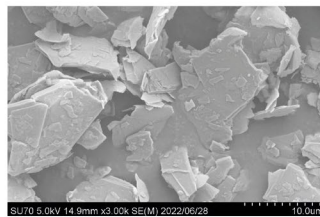
現状は、同社が20年間拠点を置いてきた中国で量産し、日系自動車メーカー向けに新製品を日本に持ち込むのが計画だ。

新型コロナウイルスの大流行



微粒子タルク

による物流問題から解放された化粧品業界の未来は明るく、2028年にはパンデミック以前



微粒子SEM

の水準に戻り、4500億米ドルの価値を達成すると予測されている。

「当社の製品に対する需要は高まっており、米国、韓国、中国、東南アジア、ヨーロッパなどの国々に輸出しています」

現在、潜在的な新規パートナーを探しているわけではないが、浅田氏は将来の明確な計画を立てているという。

「環境は私たちの事業運営において重要な要素です。生分解



「製造会社としての私たちの強みは、幅広い製品を持ち、さまざまな業界にサービスを提供していることです。」

浅田製粉株式会社 代表取締役社長 浅田 初江

性樹脂タルクマスターバッチは、今後ニーズが高まる分野であると考え、開発を進めています。また、環境に貢献するため、再生樹脂の使用にも取り組んでおり、新しい技術の研究開発にも力を入れています」